

VEXcode Software příručka

VEXcode SW slouží k psaní kódu a následnému programování řídicích jednotek (brainu) značky VEX. Tato příručka obsahuje názorné postupy pro:

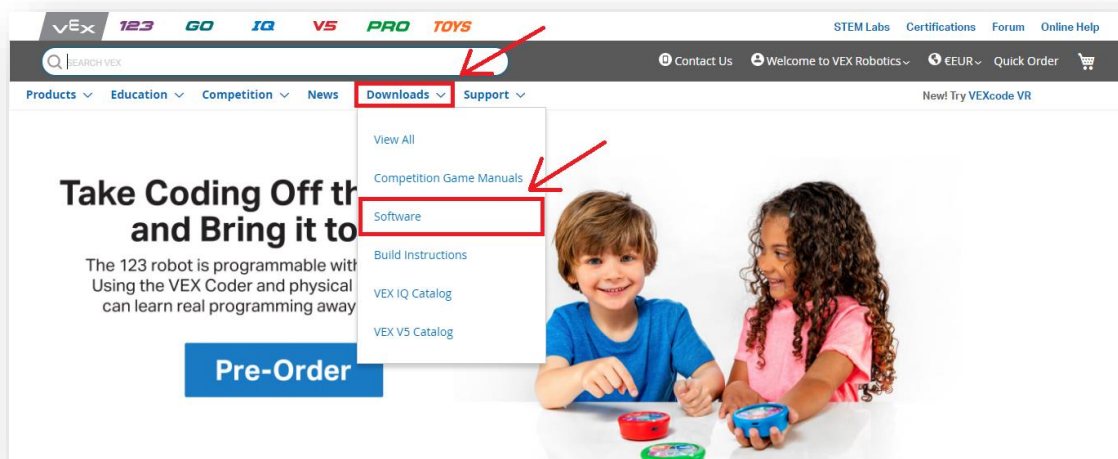
- [Přístup na VEXcode VR a GO](#)
- [Stažení VEXcode IQ a V5](#)
- [Instalace VEXcode SW](#)
- [Aktualizace firmware VEXcode IQ brainu](#)
 - [Stažení a instalace VEXos Utility](#)
 - [Použití VEXos Utility k aktualizaci FW](#)

Přístup na VEXcode VR a VEXcode GO

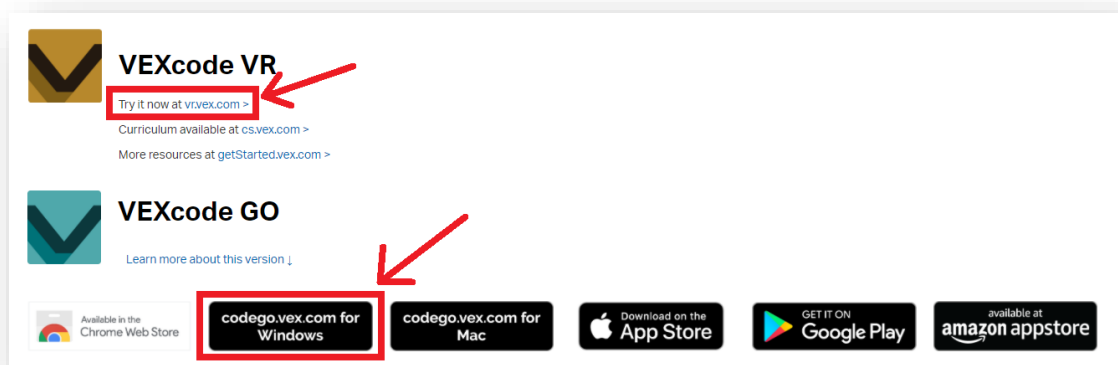
1. Pro přístup na **VEXcode VR** jděte na stránky vr.vex.com. Pro přístup na **VEXcode GO** jděte na stránky codego.vex.com.

NEBO

Pokud Vám nefunguje výše zmíněné odkazy, tak do internetového prohlížeče napište adresu vexrobotics.com. Ve vodorovné nabídce najedte myší na záložku **Downloads** a z rolovací nabídky klikněte na **Software**.



2. Následně klikněte na vr.vex.com v části **VEXcode VR** nebo na tlačítko **codego.vex.com for Windows** v části **VEXcode GO**.

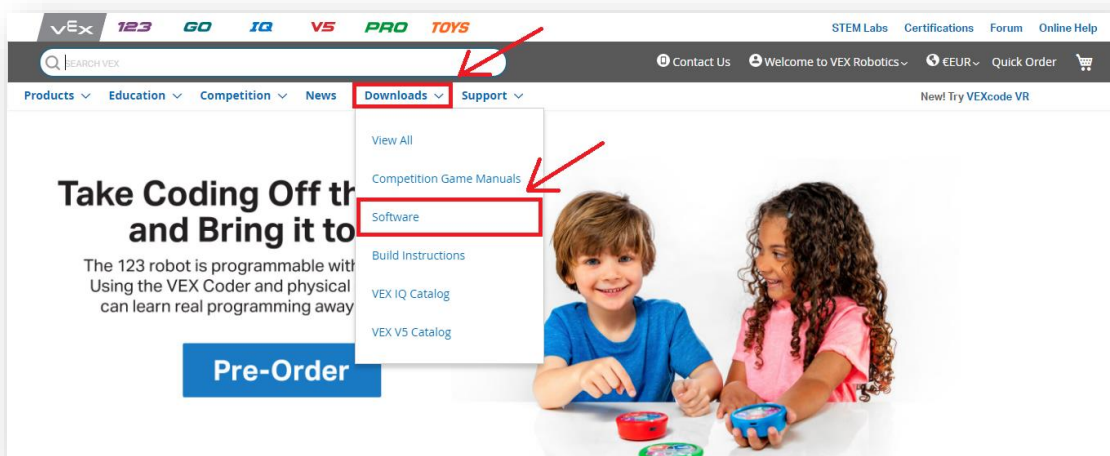


Stažení VEXcode IQ a VEXcodeV5

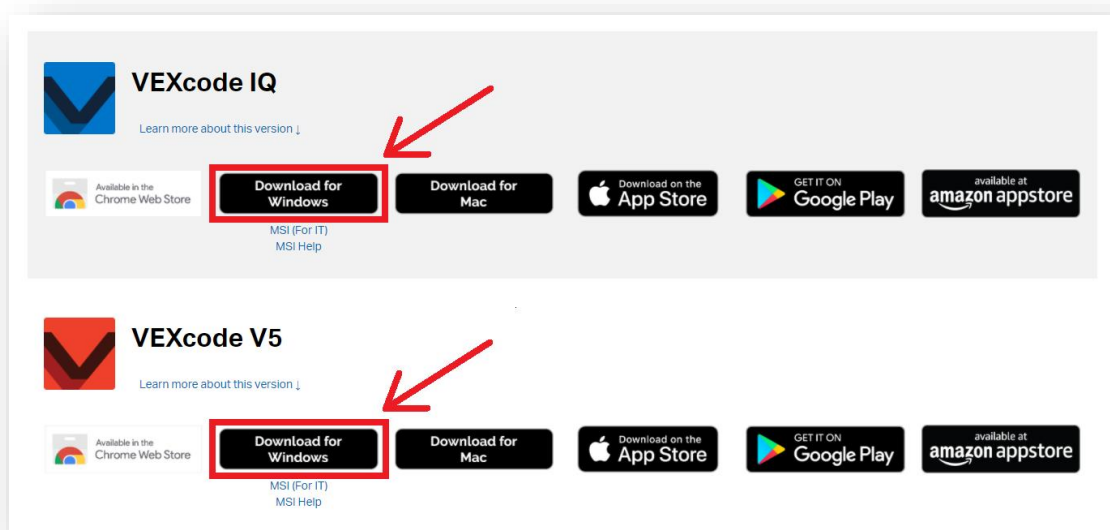
3. Jděte na stránku vexrobotics.com/vexcode-download,

NEBO

pokud Vám nefunguje výše zmíněný odkaz, tak do internetového prohlížeče napište adresu vexrobotics.com. Ve vodorovné nabídce najedte myší na záložku **Downloads** a z rolovací nabídky klikněte na **Software**.



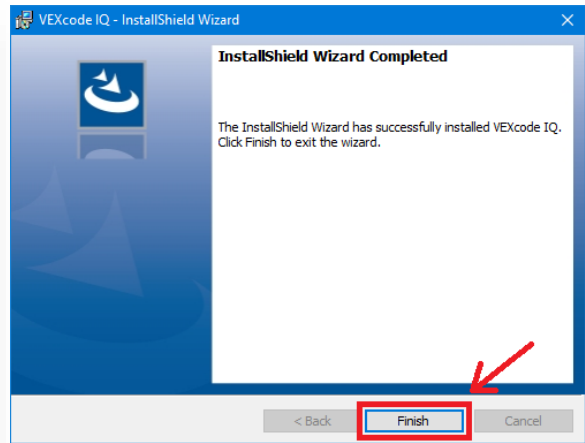
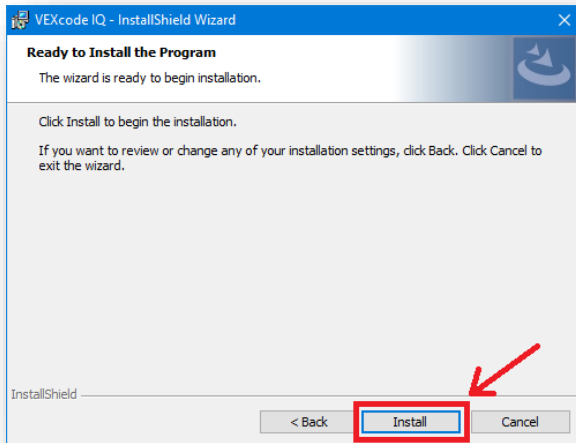
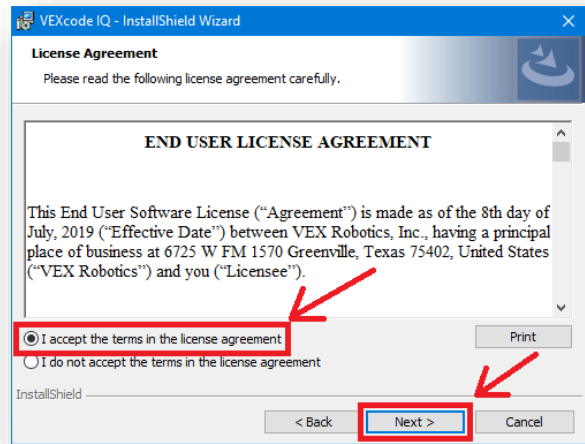
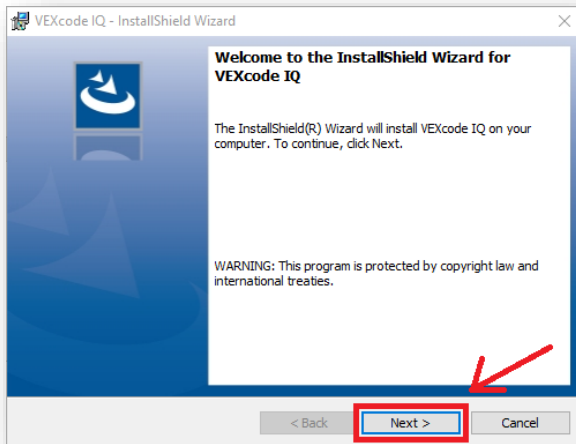
4. Následně klikněte na tlačítko **Download for Windows** v části **VEXcode IQ** nebo **VEXcode V5** v závislosti na typu vašeho VEXCode robota.



Instalace **VEXcode IQ** a **VEXcode V5**

1. Dvojklikem otevřete instalační soubor **VEXcodeIQ.exe** nebo **VEXcodeV5.exe**.
2. Po otevření instalačního okna postupně klikejte na následující tlačítka:
 1. **Next**
 2. **I accept the terms...** a **Next**
 3. **Install**
 4. **Finish**

3. Následující obrázky ukazují postup instalace VEXcodeIQ. Postup instalace VEXcodeV5 probíhá obdobným způsobem.

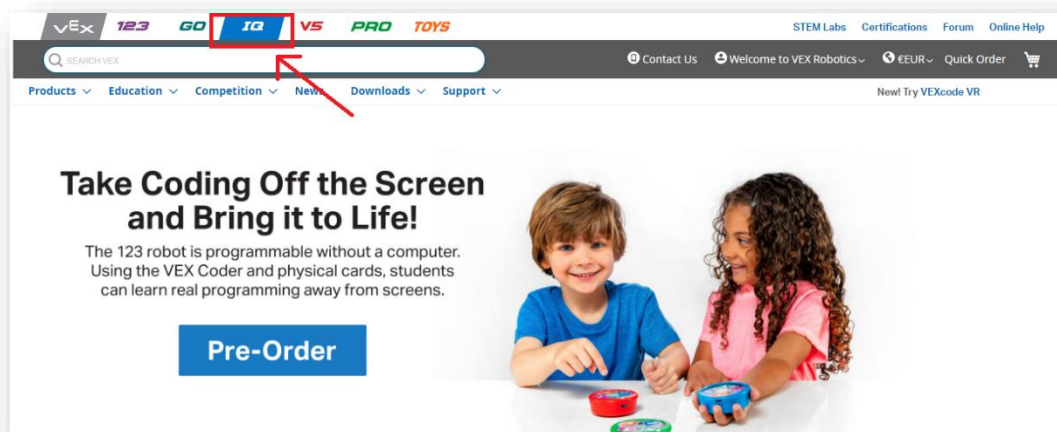


Aktualizace firmware [VEXcode IQ](#) brainu

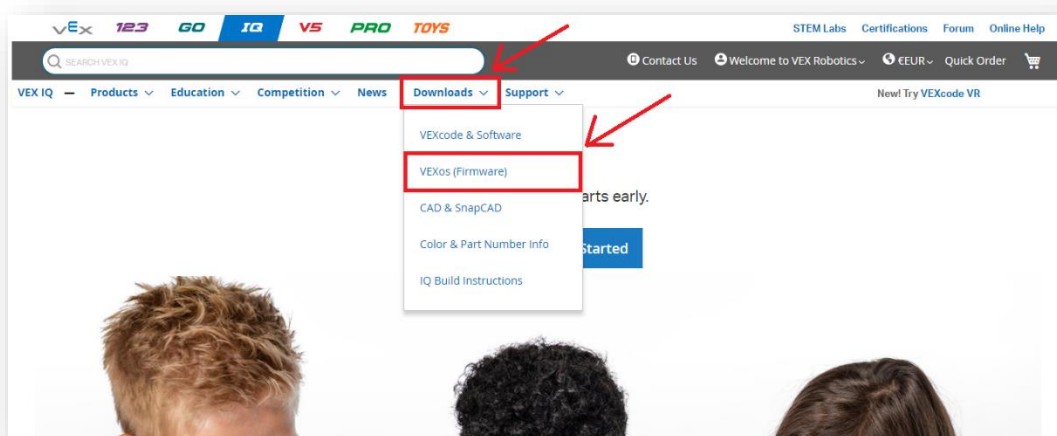
Stažení a instalace VEXos Utility

1. Pro aktualizaci firmware (FW) je potřeba nejdříve stáhnout **VEXos Utility**.
2. Stáhněte **VEXos Utility** z tohoto odkazu link.vex.com/vexiq/downloads/vexos-utility-setup
NEBO

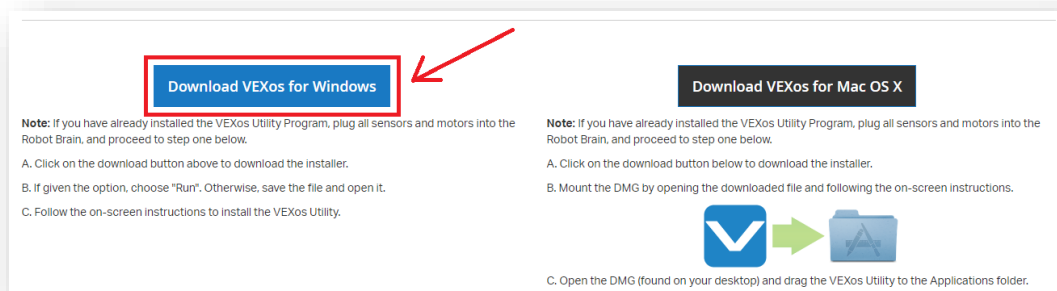
pokud Vám nefunguje výše zmíněný odkaz, tak do internetového prohlížeče napište adresu vexrobotics.com. V horní části stránky klikněte na záložku **IQ**.



3. Ve vodorovné nabídce najedťe myší na záložku **Downloads** a z rolovací nabídky klikněte na **VEXos (Firmware)**.




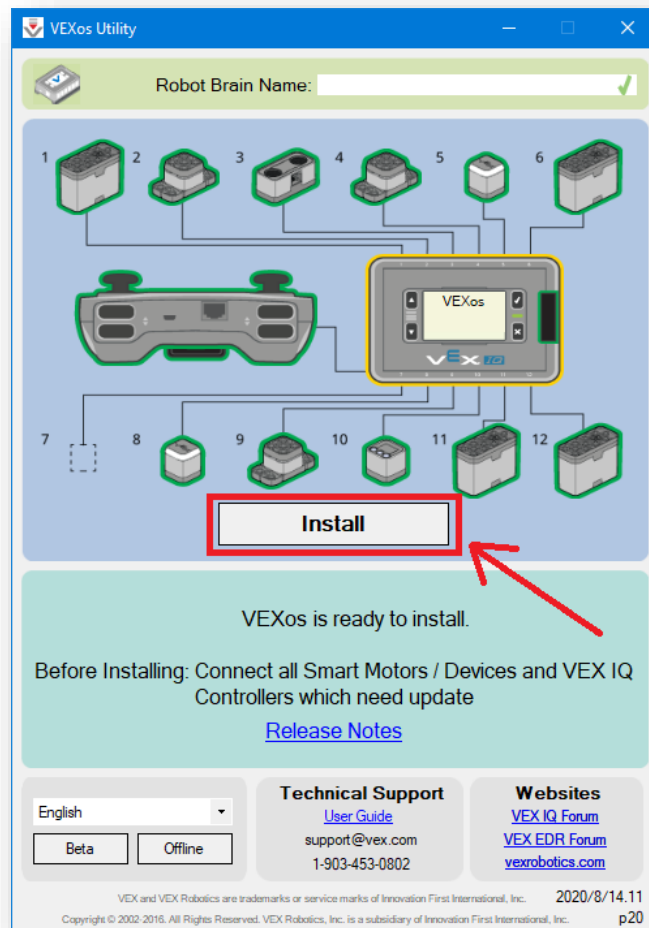
4. Níže na stránce klikněte na **Download VEXos for Windows**, čímž stáhnete **VEXos Utility**.



5. Dvojklikem otevřete instalační soubor **VEXosUtilitySetup.exe**.
6. Po otevření instalačního okna postupujte obdobně jako v případě [instalace VEXCode SW](#).

Použití VEXos Utility k aktualizaci FW

1. Vložte nabitou baterii do řídicí jednotky a následně k ní připojte pomocí kabelů všechny motory, senzory a dálkový ovladač (dálkový ovladač se připojuje silnějším kabelem s [konektory RJ45](#)).
2. Řídicí jednotku zapněte a připojte ji do vašeho počítače pomocí USB kabelu.
3. Dvojklikem na zástupce  spusťte **VEXos Utility**.
4. V programu **VEXos Utility** by měli být vidět všechny připojené motory, senzory a dálkový ovladač. Pokud tomu tak není, tak zkontrolujte, zda jsou propojovací kabely na obou koncích správně zapojeny.
5. Pokud má některá součást **žlutý obrys**, tak to znamená, že je pro ni dostupná aktualizace FW.
6. Nainstalujte aktualizace FW stisknutím **Install**.



7. Pokud mají všechny součásti **zelený obrys**, tak je FW aktuální.