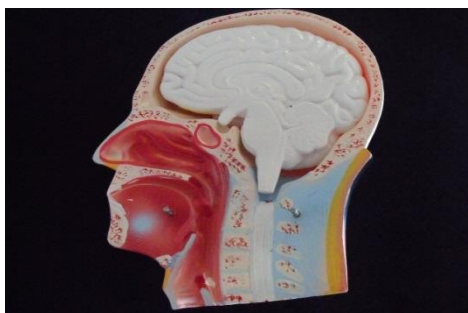


Mozek



Označ na obrázku prodlouženou míchu červeně, mozeček zeleně, střední mozek žlutě, mezimozek fialově a koncový mozek hnědě.

- a) prodloužená mícha – centrum
 - b) mozeček – centrum.....
 - c) střední mozek-
 - d) mezimozek -
 - e) koncový mozek – na povrchu je
- V koncovém mozku jsou centra.....
.....

Mozek je ukrytý v

Mícha



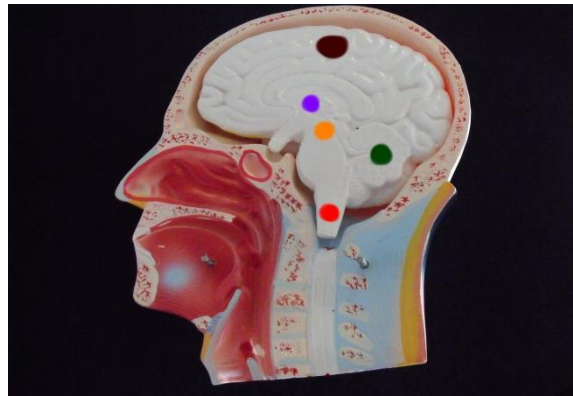
Mícha je ukrytá v

Nervy

Nervy jsou rozvedeny potěle a napojují také na
orgány (oko , ucho)

Nervová soustava bývá poškozována konzumací.....a užíváním.....

Mozek



Označ na obrázku prodlouženou míchu červeně, mozeček zeleně, střední mozek žlutě, mezimozek fialově a koncový mozek hnědě.

- a) prodloužená mícha – centrum **srdeční a dýchací soustavy**
- b) mozeček – centrum **rovnováhy**
- c) střední mozek- **přenáší signály z míchy do mozku**
- d) mezimozek – **udržování stálého prostředí v našem těle**
- e) koncový mozek – **na povrchu je šedá kůra mozková se závití**

V koncovém mozku jsou centra **myšlení, řeči, smyslová centra, pohybová centra, paměti...**

Mozek je ukrytý v **lebce**.

Mícha



Mícha je ukrytá v **páteři**.

Nervy

Nervy jsou rozvedeny po celém **těle** a napojují také na **smyslové orgány** (oko, ucho...)

Nervová soustava bývá poškozována konzumací **alkoholu** a užíváním **drog**.

název projektu: Šablony Špičák

číslo projektu : CZ.1.07./1.4.00/21.2735

šablona V/2

autor výukového materiálu: Ing. Aleš Flusek

výukový materiál vytvořen: březen 2012

výukový materiál je určen pro 8. ročník

VY_52_INOVACE_26

Autor fotografií: Ing. Aleš Flusek

Metodika:

Pracovní list je součástí souboru pracovních listů, které nahrazují školní sešit.

Všechny pracovní listy tvoří průřez celé látky, která je probírána v 8. ročníku.

Listy si žáci číslovají a zakládají do desek.

Používaná učebnice na ZŠ: Přírodopis 8. ročník (nakladatelství České geografické společnosti)

Inovace spočívá v tom, že pracovní listy umožní zrychlené zápisy z hodin přírodopisu a umožní chybějícím žákům rychleji si doplnit zmeškanou látku.

Pracovní listy jsou také vhodné pro žáky se specifickými poruchami učení.

Tím, že žáci nepíší dlouhé zápisy z hodin, umožní tyto pracovní listy věnovat uspořené čas praktickým činnostem.

Pracovní listy poskytnou též dostatek času k procvičování a opakování.

Navíc umožňují samostatnou práci žáků, aktivní vyhledávání a doplňování informací z učebnice.

V pracovních listech jsou uvedené pokyny pro žáky.

Listy lze vyplňovat společně se žáky na závěr probrané látky nebo je lze i zadat jako samostatnou práci, kdy žáci doplňují chybějící údaje podle učebnice.

Samostatnou práci lze ohodnotit a zahrnout tak do celkového hodnocení žáka.

Součástí každého pracovního listu je i vyplněný pracovní list pro učitele.