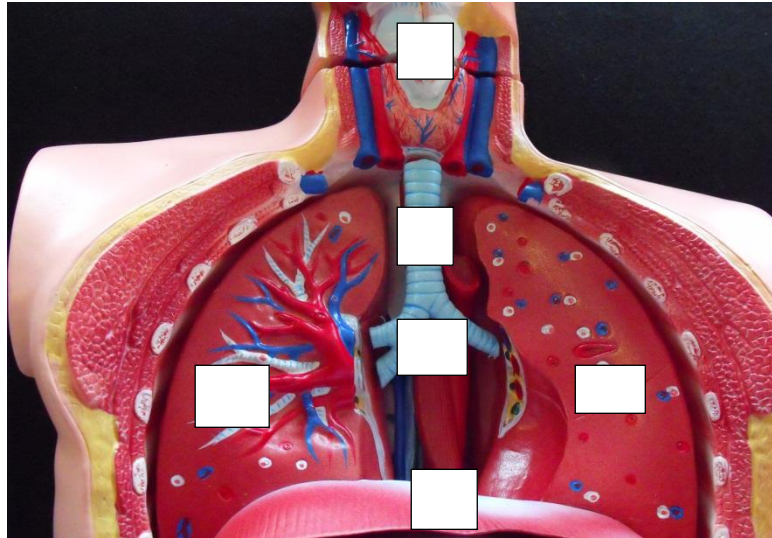


Pro dýchání jsou důležité mezižební ..... a sval bránice.

Kde se nachází mezižební svaly?.....

Vyznač na obrázku sval bránici – B, hrtan – H, průdušnici – P, průdušky – Pr, plíce - Pl



Plíce jsou umístěny v ....., který je tvořený žebry, hrudní kostí a hrudními .....

Vybarvi na fotografii žebra- zeleně, hrudní kost- červeně, chrupavky -modře



Žebra jsou k hrudní kosti připojena ....., aby se mohl hrudník při dýchání .....

Vydechnutý oxid uhličitý je v přírodě využíván rostlinami při procesu zvaném.....

Rostliny z něho opět za pomoci.....a vody vyrobí.....

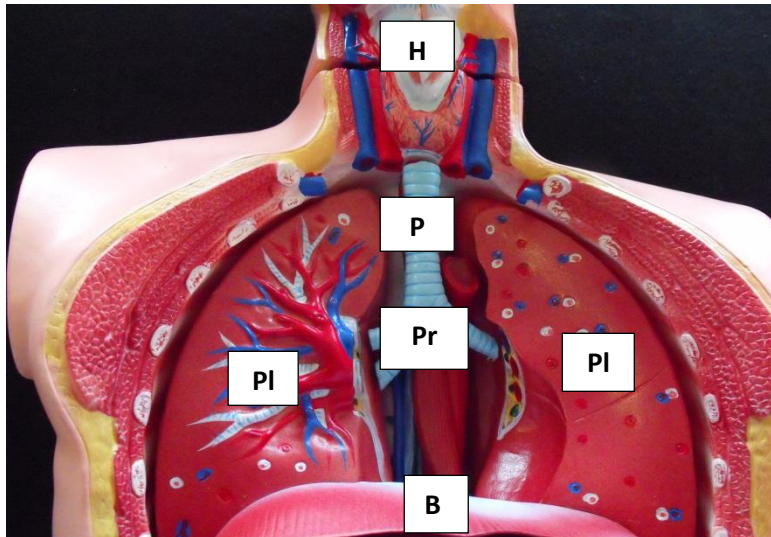
Dýchání probíhá jak u živočichů, tak i u rostlin.

Rostliny však vyrobí více.....než ho sami prodýchají !

Pro dýchání jsou důležité mezižební svaly a sval bránice.

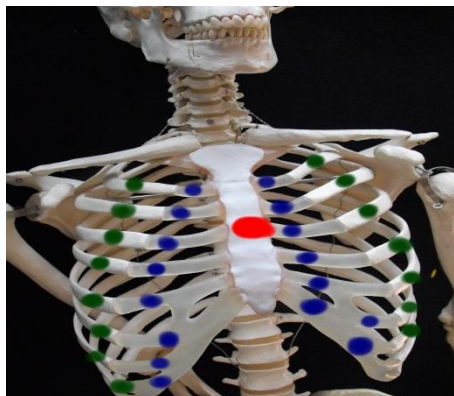
Kde se nachází mezižební svaly? **Mezi žebry.**

*Vyznač na obrázku sval bránici – B, hrtan – H, průdušnici – P, průdušky – Pr, plíce - Pl*



Plíce jsou umístěny v **hrudníku**, který je tvořený žebry, hrudní kostí a hrudními **obratli**.

*Vybarvi na fotografii žebra- zeleně, hrudní kost- červeně, chrupavky -modře*



Žebra jsou k hrudní kosti připojena **chrupavkou**, aby se mohl hrudník při dýchání **roztahovat**.

Vydechnutý oxid uhličitý je v přírodě využíván rostlinami při procesu zvaném **fotosyntéza**.

Rostliny z něho opět za pomoci **světla** a vody vyrobí **kyslík**.

Dýchání probíhá, jak u živočichů, tak i u rostlin.

Rostliny však vyrobí více **kyslíku** než ho sami prodýchají!

**název projektu: Šablony Špičák**

**číslo projektu : CZ.1.07./1.4.00/21.2735**

**šablona V/2**

**autor výukového materiálu: Ing. Aleš Flusek**

**výukový materiál vytvořen: prosinec 2011**

**výukový materiál je určen pro 8. ročník**

**VY\_52\_INOVACE\_15**

**Autor fotografií: Ing. Aleš Flusek**

## **Metodika:**

**Pracovní list je součástí souboru pracovních listů, které nahrazují školní sešit.**

**Všechny pracovní listy tvoří průřez celé látky, která je probírána v 8. ročníku.**

**Listy si žáci číslovají a zakládají do desek.**

**Používaná učebnice na ZŠ: Přírodopis 8. ročník (nakladatelství České geografické společnosti)**

**Inovace spočívá v tom, že pracovní listy umožní zrychlené zápisy z hodin přírodopisu a umožní chybějícím žákům rychleji si doplnit zmeškanou látku.**

**Pracovní listy jsou také vhodné pro žáky se specifickými poruchami učení.**

**Tím, že žáci nepíší dlouhé zápisy z hodin, umožní tyto pracovní listy věnovat uspořené čas praktickým činnostem.**

**Pracovní listy poskytnou též dostatek času k procvičování a opakování.**

**Navíc umožňují samostatnou práci žáků, aktivní vyhledávání a doplňování informací z učebnice.**

**V pracovních listech jsou uvedené pokyny pro žáky.**

**Listy lze vyplňovat společně se žáky na závěr probrané látky nebo je lze i zadat jako samostatnou práci, kdy žáci doplňují chybějící údaje podle učebnice.**

**Samostatnou práci lze ohodnotit a zahrnout tak do celkového hodnocení žáka.**

**Součástí každého pracovního listu je i vyplněný pracovní list pro učitele.**