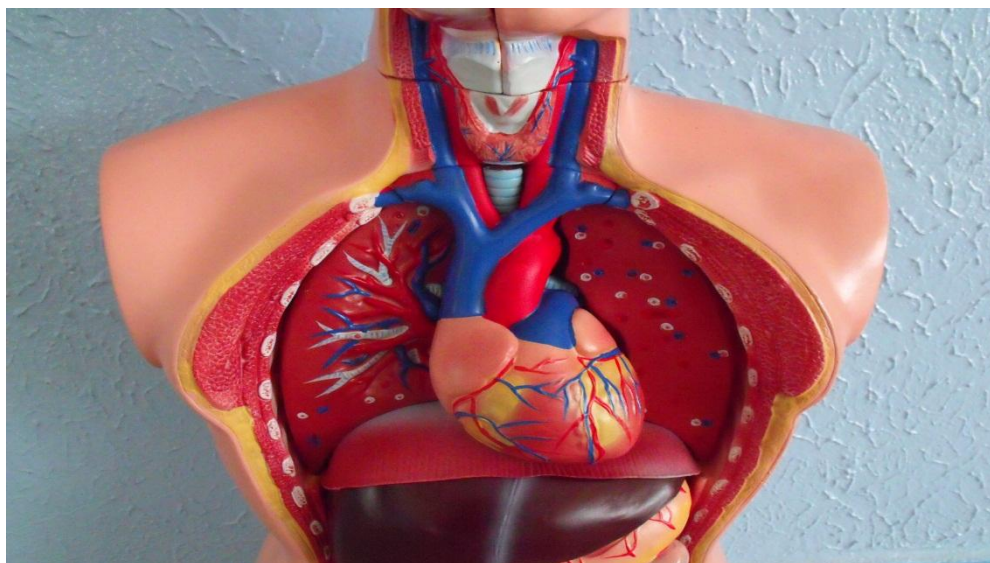


2) srdce – slouží jakok.....krve

Označ na obrázku: srdce-S, plíce- P, bránice-B, játra-J, žaludek -Ž



Srdce je tvořeno pravou.....a pravou....., levou.....,
a levou.....

Mezi komorami a síněmi jsou....., které zabraňují.....

Srdce je tvořenosvalovou tkání, která je podobná svalové tkáni
.....pruhované, ale na rozdíl od ní nemůžeme s ní vědomě pohybovat.

Centrum řízení srdce je v prodloužené.....

Označ na obrázku srdce S, plíce P, bránice – dýchací sval B, játra – J, žaludek Ž.

Z které části srdce jde odkysličená krev do plic?

Z které části srdce jde okysličená krev do celého těla?

Do které části srdce jde odkysličená krev z celého těla?

Do které části srdce přichází okysličená krev z plic?

Z které části srdce vychází tepna srdečnice -aorta?

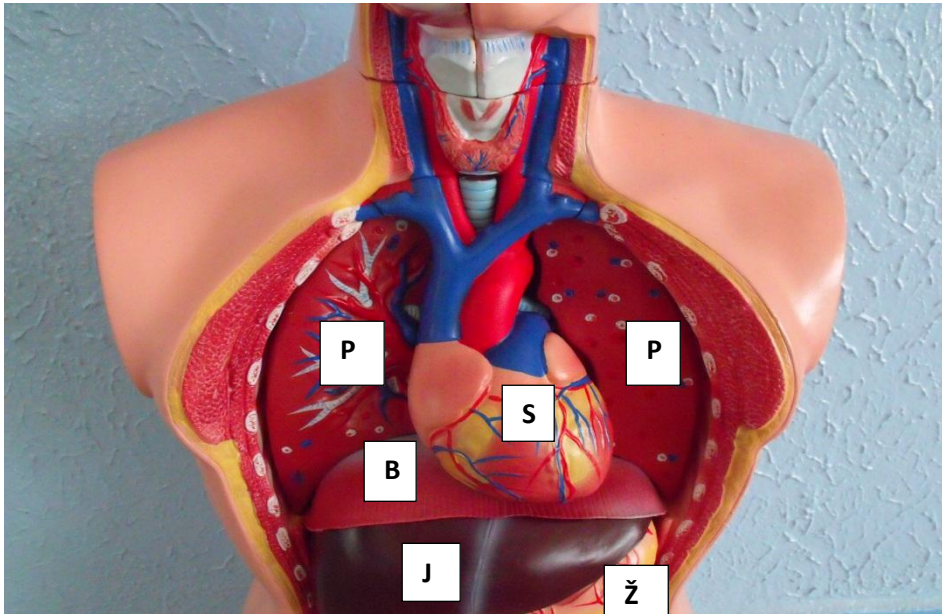
Z které části srdce vychází tepna plicnice?.....

Do které části srdce vchází plicní žíly?.....

Do které části srdce vchází horní a dolní dutá žíla?.....

2) srdce – slouží jako **pumpa** k **pohánění** krve

Označ na obrázku: srdce-S, plíce- P, bránice-B, játra-J, žaludek -Ž



Srdce je tvořeno pravou síní a pravou komorou, levou **síní** a levou **komorou**.

Mezi komorami a síněmi jsou **chlopně**, které zabraňují **zpětnému toku krve**.

Srdce je tvořeno **srdeční** svalovou tkání, která je podobná svalové tkáni **příčně** pruhované, ale na rozdíl od ní nemůžeme s ní vědomě pohybovat.

Centrum řízení srdce je v prodloužené **míše**.

*Z které části srdce jde odkysličená krev do plic? **Pravá komora**.*

*Z které části srdce jde okysličená krev do celého těla? **Levá komora**.*

*Do které části srdce jde odkysličená krev z celého těla? **Pravá síň**.*

*Do které části srdce přichází okysličená krev z plic? **Levá síň**.*

*Z které části srdce vychází tepna srdečnice -aorta ? **Levá komora**.*

*Z které části srdce vychází tepna plicnice? **Pravá komora**.*

*Do které části srdce vchází plicní žíly? **Levá síň**.*

*Do které části srdce vchází horní a dolní dutá žíla? **Pravá síň**.*

název projektu: Šablony Špičák

číslo projektu : CZ.1.07./1.4.00/21.2735

šablona V/2

autor výukového materiálu: Ing. Aleš Flusek

výukový materiál vytvořen: listopad 2011

výukový materiál je určen pro 8. ročník

VY_52_INOVACE_11

Autor fotografie: Ing. Aleš Flusek

Metodika:

Pracovní list je součástí souboru pracovních listů, které nahrazují školní sešit.

Všechny pracovní listy tvoří průřez celé látky, která je probírána v 8. ročníku.

Listy si žáci číslují a zakládají do desek.

Používaná učebnice na ZŠ: Přírodopis 8. ročník (nakladatelství České geografické společnosti)

Inovace spočívá v tom, že pracovní listy umožní zrychlené zápisy z hodin přírodopisu a umožní chybějícím žákům rychleji si doplnit zmeškanou látku.

Pracovní listy jsou také vhodné pro žáky se specifickými poruchami učení.

Tím, že žáci nepíší dlouhé zápisy z hodin, umožní tyto pracovní listy věnovat uspořené čas praktickým činnostem.

Pracovní listy poskytnou též dostatek času k procvičování a opakování.

Navíc umožňují samostatnou práci žáků, aktivní vyhledávání a doplňování informací z učebnice.

V pracovních listech jsou uvedené pokyny pro žáky.

Listy lze vyplňovat společně se žáky na závěr probrané látky nebo je lze i zadat jako samostatnou práci, kdy žáci doplňují chybějící údaje podle učebnice.

Samostatnou práci lze ohodnotit a zahrnout tak do celkového hodnocení žáka.

Součástí každého pracovního listu je i vyplněný pracovní list pro učitele.