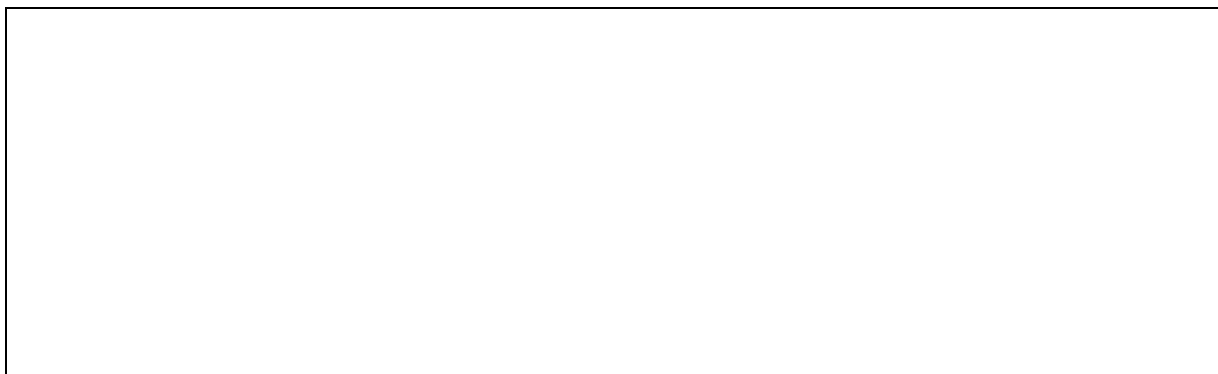


Stavba kosti

Nakresli podle učebnice průřez kostí a popiš její stavbu.



Funkce části kostí:

a)- je na povrchu kosti, vyživujea umožňuje
růst kosti do.....

b) kostní - je uvnitř.....a tvoří se v ní.....

Kost roste do délky zna koncích kostí.

K správné tvorbě kostí je nutné přijímat v potravě dostatek, fosforu a vitamínu.....

Zejména v mládí je nutné konzumovatvýrobky

Spojení kostí

1)pevné – nepohyblivé

a) vazivem – např. na

b) chrupavkou – např.k hrudní kosti (toto spojení umožňuje roztahování hrudníku

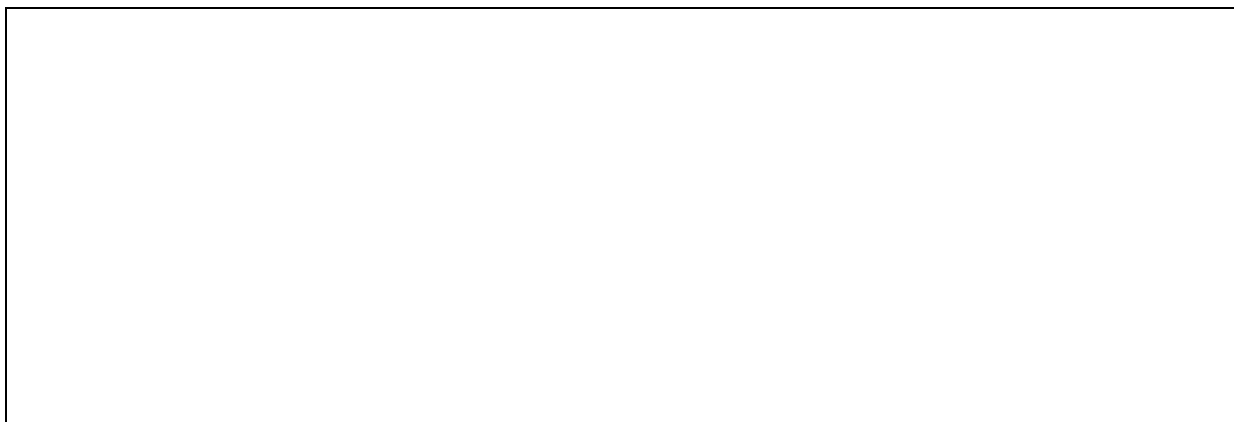
c) kostí – např. křížové aobratle

Vybarvi červeně chrupavčité spojení žeber s hrudní kostí. Vyznač švy na lebce. Označ zeleně místo kde křížové a kostrční obratle srůstají a vytváří kostrč a křížovou kost.



Stavba kosti

Nakresli podle učebnice průřez kosti a popiš její stavbu.



Funkce části kostí:

a) okostice - je na povrchu kosti, vyživuje kost a umožňuje růst kosti do šířky

b) kostní dřeň- je uvnitř kosti a tvoří se v ní červené krvinky

Kost roste do délky z chrupavčitých plotének na koncích kostí.

K správné tvorbě kostí je nutné přijímat v potravě dostatek vápníku, fosforu a vitamínu D.

Zejména v mládí je nutné konzumovat mléčné výrobky.

Spojení kostí

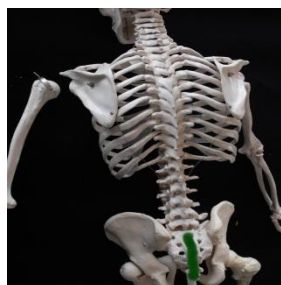
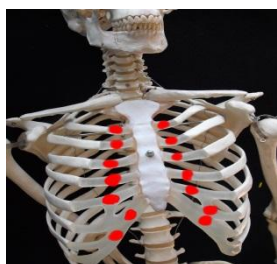
pevné – nepohyblivé

a) vazivem – např. na lebce

b) chrupavkou – např. žebra k hrudní kosti (toto spojení umožňuje roztahování hrudníku)

c) kostí – např. křížové a kostrční obratle

Vybarvi červeně chrupavčité spojení žeber s hrudní kostí. Vyznač švy na lebce. Označ zeleně místo kde křížové a kostrční obratle srůstají a vytváří kostrč a křížovou kost.



název projektu: Šablony Špičák

číslo projektu : CZ.1.07./1.4.00/21.2735

šablona V/2

autor výukového materiálu: Ing. Aleš Flusek

výukový materiál vytvořen: říjen 2011

výukový materiál je určen pro 8. ročník

VY_52_INOVACE_05

fotografie – Ing. Aleš Flusek

Metodika:

Pracovní list je součástí souboru pracovních listů, které nahrazují školní sešit.

Všechny pracovní listy tvoří průřez celé látky, která je probírána v 8. ročníku.

Listy si žáci číslovají a zakládají do desek.

Používaná učebnice na ZŠ: Přírodopis 8. ročník (nakladatelství České geografické společnosti)

Inovace spočívá v tom, že pracovní listy umožní zrychlené zápisy z hodin přírodopisu a umožní chybějícím žákům rychleji si doplnit zmeškanou látku.

Pracovní listy jsou také vhodné pro žáky se specifickými poruchami učení.

Tím, že žáci nepíšou dlouhé zápisy z hodin, umožní tyto pracovní listy věnovat uspořené čas praktickým činnostem.

Pracovní listy poskytnou též dostatek času k procvičování a opakování.

Navíc umožňují samostatnou práci žáků, aktivní vyhledávání a doplňování informací z učebnice.

V pracovních listech jsou uvedené pokyny pro žáky.

Listy lze vyplňovat společně se žáky na závěr probrané látky nebo je lze i zadat jako samostatnou práci, kdy žáci doplňují chybějící údaje podle učebnice.

Samostatnou práci lze ohodnotit a zahrnout tak do celkového hodnocení žáka.

Součástí každého pracovního listu je i vyplněný pracovní list pro učitele.