

Páteř

Páteř tvoří osu kostry a nese celouvzpřímené postavy.

Proto je páteřkrát esovitě.....

Vyznač na páteři jednotlivé druhy obratlů tím, že každý druh obratlů jinak barevně vybarvíš.



V páteři je uloženadůležitá částsoustavy .

Páteř se skládá z

a) krční (všichni savci jich majíkrčních obratlů)

První obratel se nazývá.....a druhý

b) hrudní obratle – je jich

Spolu s a hrudní tvoří.....koš

Hrudní koš chrání důležité vnitřní orgány, jako jsoua.....

c) obratle – jsou nejmohutnější

Krční, hrudní aobratle jsouspojené .

Mezi těmito obratli jsou chrupavčitéploténky, které tlumí

nárazy a umožňujípáteře.

d)obratle

e) kostrční obratle – pozůstatek

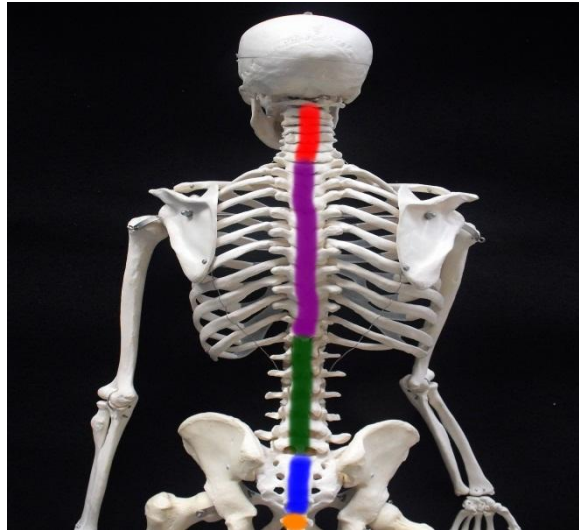
Křížové aobratle jsou pevně

Páteř

Páteř tvoří osu kostry a nese celou **zátěž** vzpřímené postavy.

Proto je páteř **dvakrát** esovitě **prohnutá**.

Vyznač na páteři jednotlivé druhy obratlů tím, že každý druh obratlů jinak barevně vybarvíš.



V páteři je uložena **mícha** důležitá část **nervové** soustavy.

Páteř se skládá **z obratlů**.

a) krční **obratle** (všichni savci jich mají **7** krčních obratlů)

První obratel se nazývá **atlas** a druhý **čepovec**.

b) hrudní obratle – je jich **12**

Spolu s **žebry** a hrudní **kostí** tvoří **hrudní koš**.

Hrudní koš chrání důležité vnitřní orgány, jako jsou **srdce** a **plic**.

c) **bederní** obratle – jsou nejmohutnější **obratle**

Krční, hrudní a **bederní** obratle jsou **pohyblivě** spojené.

Mezi těmito obratli jsou chrupavčité **meziobratlové** ploténky, které tlumí nárazy a umožňují **pohyb** páteře.

d) **křížové** obratle

e) kostrční obratle – pozůstatek **ocas**

Křížové a **kostrční** obratle jsou **pevně** srostlé.

název projektu: Šablony Špičák

číslo projektu : CZ.1.07./1.4.00/21.2735

šablona V/2

autor výukového materiálu: Ing. Aleš Flusek

výukový materiál vytvořen: říjen 2011

výukový materiál je určen pro 8. ročník

VY_52_INOVACE_03

Autor fotografie: Ing. Aleš Flusek

Metodika:

Pracovní list je součástí souboru pracovních listů, které nahrazují školní sešit.

Všechny pracovní listy tvoří průřez celé látky, která je probírána v 8. ročníku.

Listy si žáci číslovají a zakládají do desek.

Používaná učebnice na ZŠ: Přírodopis 8. ročník (nakladatelství České geografické společnosti)

Inovace spočívá v tom, že pracovní listy umožní zrychlené zápisy z hodin přírodopisu a umožní chybějícím žákům rychleji si doplnit zmeškanou látku.

Pracovní listy jsou také vhodné pro žáky se specifickými poruchami učení.

Tím, že žáci nepíší dlouhé zápisy z hodin, umožní tyto pracovní listy věnovat uspořené čas praktickým činnostem.

Pracovní listy poskytnou též dostatek času k procvičování a opakování.

Navíc umožňují samostatnou práci žáků, aktivní vyhledávání a doplňování informací z učebnice.

V pracovních listech jsou uvedené pokyny pro žáky.

Listy lze vyplňovat společně se žáky na závěr probrané látky nebo je lze i zadat jako samostatnou práci, kdy žáci doplňují chybějící údaje podle učebnice.

Samostatnou práci lze ohodnotit a zahrnout tak do celkového hodnocení žáka.

Součástí každého pracovního listu je i vyplněný pracovní list pro učitele.