

## Kostra

Kostra je vnitřní .....těla

Na kostru se upínají svaly, které spolu s kostrou umožňují .....

Kostra se skládá ze základních částí:

- a) ..... (kostra hlavy)
- b) hrudník
- c) ..... – tvoří osu kostry
- d) kostra ..... končetiny
- e) ..... dolní .....

## Lebka

Lebka chrání .....

V lebce jsou uloženy ..... a .....

V čelistech lebky jsou uloženy .....

Označ písmeny na fotografiích modelu lebky příslušné kosti:

A – čelní kost B- temenní kost C- spánková kost D- týlní kost E- lícní kost F- horní čelist

G- dolní čelist H- klínová kost CH- očníce I- nosní kost



Kterou kost nevidíme při pohledu na lebku zepředu? .....

K čemu slouží na lebce očníce?.....

## Kostra

Kostra je vnitřní **opora** těla.

Na kostru se upínají svaly, které spolu s kostrou umožňují **pohyb**.

Kostra se skládá ze základních částí:

- a) **lebka** (kostra hlavy)
- b) hrudník
- c) **páteř** – tvoří osu kostry
- d) kostra **horní** končetiny
- e) kostra **dolní končetiny**

## Lebka

Lebka chrání **mozek**.

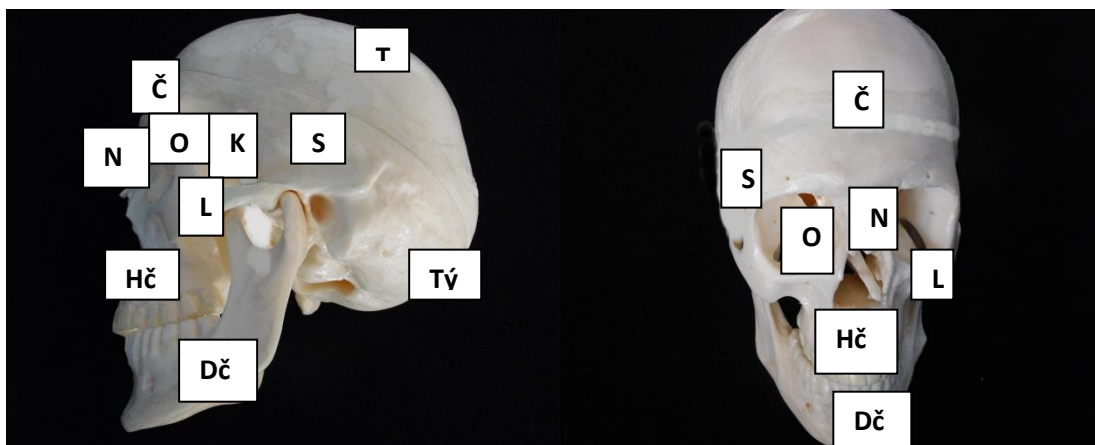
V lebce jsou uloženy **oči** a **vnitřní ucho**.

V čelistech lebky jsou uloženy **zuby**.

**Označ písmeny na fotografiích modelu lebky příslušné kosti:**

Č – čelní kost T- temenní kost S- spánková kost Tý- týlní kost L- lící kost Hč- horní čelist

Dč- dolní čelist K- klínová kost O - oční kost N- nosní kost



Kterou kost nevidíme při pohledu na lebku zepředu? **Týlní**.

K čemu slouží na lebce oční kost? **Ochrana očí**.

**název projektu: Šablony Špičák**

**číslo projektu : CZ.1.07./1.4.00/21.2735**

**šablona V/2**

**autor výukového materiálu: Ing. Aleš Flusek**

**výukový materiál vytvořen: září 2011**

**výukový materiál je určen pro 8. ročník**

**VY\_52\_INOVACE\_02**

**Autor fotografií: Ing. Aleš Flusek**

**Metodika:**

**Pracovní list je součástí souboru pracovních listů, které nahrazují školní sešit.**

**Všechny pracovní listy tvoří průřez celé látky, která je probírána v 8. ročníku.**

**Listy si žáci číslují a zakládají do desek.**

**Používaná učebnice na ZŠ: Přírodopis 8. ročník (nakladatelství České geografické společnosti)**

**Inovace spočívá v tom, že pracovní listy umožní zrychlené zápisy z hodin přírodopisu a umožní chybějícím žákům rychleji si doplnit zmeškanou látku.**

**Pracovní listy jsou také vhodné pro žáky se specifickými poruchami učení.**

**Tím, že žáci nepíší dlouhé zápisy z hodin, umožní tyto pracovní listy věnovat uspořené čas praktickým činnostem.**

**Pracovní listy poskytnou též dostatek času k procvičování a opakování.**

**Navíc umožňují samostatnou práci žáků, aktivní vyhledávání a doplňování informací z učebnice.**

**V pracovních listech jsou uvedené pokyny pro žáky.**

**Listy lze vyplňovat společně se žáky na závěr probrané látky nebo je lze i zadat jako samostatnou práci, kdy žáci doplňují chybějící údaje podle učebnice.**

**Samostatnou práci lze ohodnotit a zahrnout tak do celkového hodnocení žáka.**

**Součástí každého pracovního listu je i vyplněný pracovní list pro učitele.**

