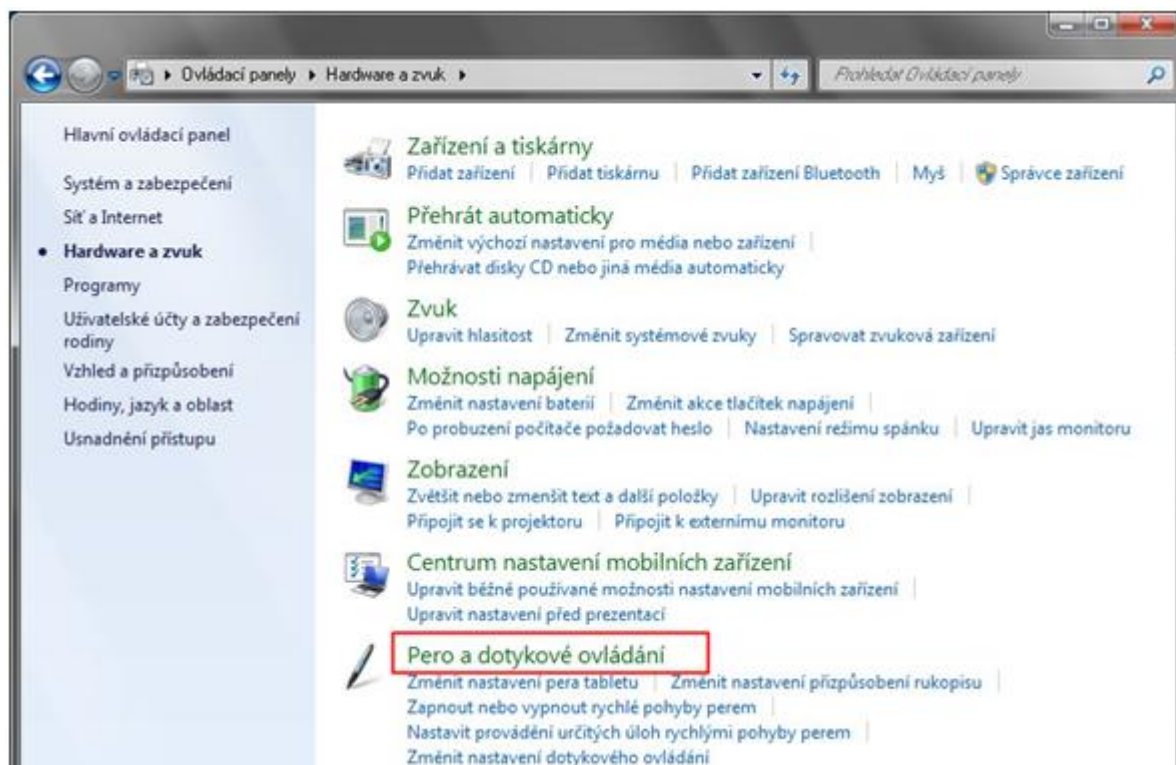


## SMART Notebook 10.6: vertikální pohyb ve Windows 7

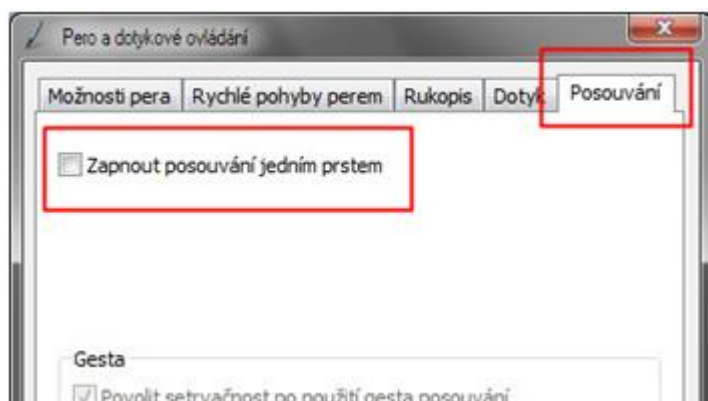
V otevřeném SMART Notebooku 10.6 ve Windows 7 při vertikálním pohybu nedochází k práci s nástroji, ale k pohybu okna SMART Notebooku. Důvodem je zapnutý automatický posuv pro dotyková zařízení. Tento návod popisuje způsob vypnutí této funkce tak, aby bylo možné normálně pracovat se SMART Notebookem.

Postup:

- 1) Otevřete *Ovládací panely* (menu *Start*, položka *Ovládací panely*), vyberte kategorii *Hardware a zvuk*, zvolte položku *Pero a dotykové ovládání*.



- 2) V dialogu *Pero a dotykové ovládání* zvolte záložku *Posouvání*, **zrušte** zaškrtnutí položky *Zapnout posouvání jedním prstem* a klikněte na tlačítko *OK*.



- 3) Hotovo.